

「雨の日だからこれができる!」「雨の日待ってました!」—中橋歯科スタッフの雨の日の楽しみ方はこれ↑—

水たまりで遊ぶ! 孫と! 院長	雨の音を聞く! 雨上がりの香りを楽しむ 事務長	息子二人と映画 副院長	たまったドラマを観る 安食
Netflixで映画をいっぱい見る 永田	外に出ず家のソファでゆっくりする 影廣	雷の光や音が好き♪音を聞きながら漫画を読む 小泉	夫婦で料理作り 藤原
お気に入りの傘とレインシューズを履く 阪口	天気に関係なくおでかけ♪ 辻	コーヒー片手にゆっくり新聞や本を読む 寺田	たまったドラマ、好きなDVDを見る 東野
子供のサッカーが休みになるので家族で出かける 植西		TSUTAYAでレンタルDVD鑑賞 たまには劇場に行きたい! 向後	



中橋歯科医院が推奨する

歯の人間ドック「歯科ドック」

内容を知って頂きたい⑩
これまでのバックNo.は待合室に

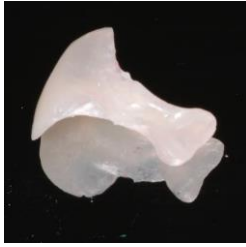
画像検査	高画質口腔内写真 パノンラマルレントゲン	う蝕検査	口腔粘膜 虫歯の有無と進行度 歯の治療歴	歯周病検査	歯肉出血・歯垢の状態 歯周ポケット測定 歯動揺度検査	咬合検査	上下顎の噛み合わせ スタ列モデル製作	カウンセリング	ご検査結果説明の受付
-------------	-------------------------	-------------	----------------------------	--------------	----------------------------------	-------------	-----------------------	----------------	------------

「咬合検査」—詰め物や被せ物の状態編—

あなたの詰め物や被せ物が入っている歯、よく見てみると実は傷んでいませんか?

周りの歯の傷みにご用心!
金銀パラジウム合金 (保険の金属)

保険の金属の詰め物とはとても硬く、強い力が歯に加わる時、歯はたわんでも詰め物はたわみません。噛む力が強い方ほど要注意です。



セラミックインレー/クラウン

どちらも身体に優しい素材(陶器)ですので、保険適用の銀歯のように金属イオンが体内に流出して起こるアレルギーの危険性がありません。

また、ジルコニアは「人工ダイヤモンド」とも呼ばれ、セラミックの中でも一番優れた**審美性・耐久性**を誇ります。高い耐久性を併せ持ちますので、食いしぼりの強い方にもお勧めです。

また、金属は**飲食による温度差**で伸び縮みを繰り返します。伸び縮みを繰り返すことで**接着材が砕けて、お口の中に流失**します。それにより詰め物との間にできた**段差に虫歯菌**が入り込む…そしてせっかく治療した周りの歯が少しずつ傷んで崩れます。

健康になるための歯の治療が、実は歯の健康、そして**身体**の健康にまで害を及ぼすことがあるのです。そのため、当院では「**審美性と機能性を兼ね備えた、身体に優しい素材**」をご紹介します。

歯の色だけでなく、形や歯並びも整えることができます

セラミック治療は「歯の色」に目が行きがちですが、「歯の形」「歯並び」も同時に改善することができます。まずはあなたの理想をお聞かせください。

新しいスタッフが加わりました!
歯科衛生士の東野都湖 (写真左: とうのみやこ) と、受付の向後尚美 (写真右: こうごなおみ) です。どうぞ宜しくお願いいたします。

歯科衛生士 朝日が産休に入ります

今月は【歯ブラシ全品対象】【組み合わせ自由】
3本以上まとめて購入で1本につき30円OFF!!

ご希望の方には、診察時に磨き残しや磨き方の癖を基に歯科衛生士があなたに適した「歯ブラシ」を処方します!