

先月は東京での日顎学術大会出席の為、お休みをいただきありがとうございました。そこで!?!
今月のスタッフインタビューは「中橋スタッフおすすめ“自分もほしい”東京の土産はコレ!」

浅草満願堂 芋きん
※作ってから「24時間」が賞味期限!

東京 銘菓ひよ子

千疋屋 バナナオムレット

東京ばな奈がおー キャラメル味 「見つけたっ」

東京 カンパネラ

東京ばな奈ツリー シャリーメイト 「見つけたっ」

東京ばな奈ツリー 「見つけたっ」

ごまたまご

東京駅丸の内 駅舎最中

マーロウGSIX限定 ビーカープリン

N.Y.キャラメルサンド ※人気で行列ができています!

日本橋錦豊琳 かりんとう

シュガーバターの木

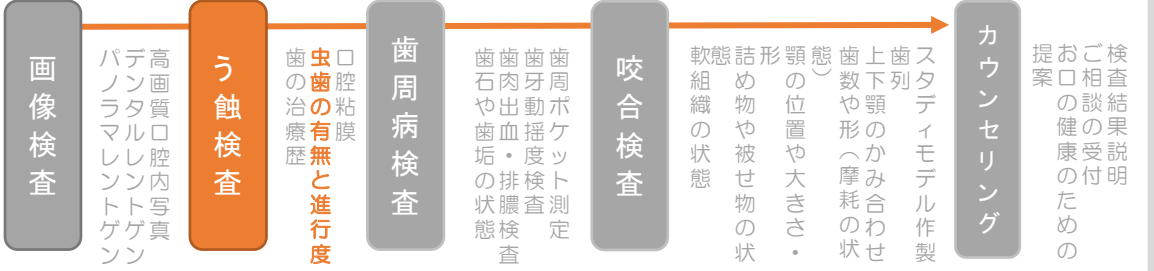
おみやげは 元気なあなたと 妻が言う

中橋歯科医院が推奨する

歯の人間ドック 「歯科ドック」

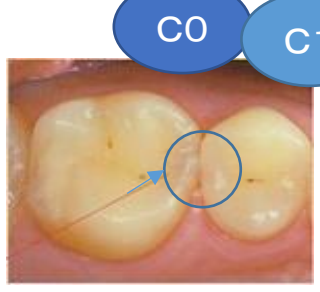
内容を知って頂きたい⑤

副院長監修新連載スタート!

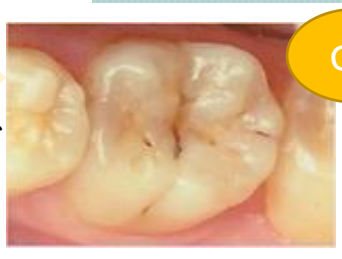


「う蝕検査」 —虫歯の有無と進行度編—

虫歯とは、ひとこと言うと酸によって歯が溶かされる病気のことで、虫歯の原因となるのは、「ミュータンスレンサ球菌」という細菌です。この細菌は、口の中に糖（チョコレートやキャラメル、アメなどのお菓子類のみならず糖を含むすべての食べ物）が入ってくると、活発に働いて歯垢（プラーク）をつくり、そして、歯垢（プラーク）の中で酸をつくり、虫歯は、この酸によって歯が溶かされる病気です。



歯の表面にできる。症状がなく、自分では気づきにくい。歯みがきをする、フッ素を歯に塗ることで虫歯の進行を遅らせる事が可能。



歯の表面を溶かし、中まで進行した虫歯。冷たいものや甘いものがしみる。悪化する前に早めの処置が必要。

歯の根っこだけが残っている状態で重症な虫歯。神経が死んでしまい、痛みがないが膿がたまることもある。歯を抜かなくてはならないことも多い。



歯の深くまで進行、神経にまで達した虫歯。痛みが出たり、冷温関係なくしみたりなど深刻な事態。急いで処置をする必要がある。



次回予告 次回は「口腔粘膜編」 粘膜はお口の潤いの源である唾液を分泌するための大切な役割を持っています。

★★★リピーター続出中!★★★
かむたびカルシウムとフッ化物イオンが広がる
POs-Ca F 通常700円⇒税込630円

8月振替診療&夏季休診のお知らせ
誠に勝手ながら8/11(金)~17(木)まで休診、
8/10(木)は9時から17時まで診療いたします。