

目ざめ良く  
感謝感謝の  
マイ枕  
浅利

いつのまに  
足さきポカポカ  
文字ゆるぐ  
院長

今月のスタッフ  
インタビューは…  
川柳にチャレンジ!  
【お題】睡眠の秋  
「寝る時のこだわり」

PKを  
にやりとキメる  
夢の中  
副院長

いい香り  
毎日洗う  
シーツかな  
安食

イチニサン  
心ゆるりと  
寝落ちかな  
植西

マイ枕  
しっかりフィット  
首美人  
上田

寝入り香は  
夏風にのる  
ラベンダー  
事務長

寝かしつけ  
トントントントン  
先に寝る  
小泉

温オーレ  
飲んだとたんに  
ねむり姫  
阪口

人が好き  
ケータイチェック  
ルンルン  
辻

秋の肌  
冬の肌にも  
うるうるマスク  
寺田

寝る前に  
必ず見ちゃう  
YouTube  
永田

心地良い  
頭寒足熱  
足あげる  
藤原

海老折り寝  
みるみる消える  
肩腰痛  
朝日

中橋歯科医院が推奨する

## 歯の人間ドック 「歯科ドック」

内容を知って頂きたい⑧

これまでのバックNo.は待合室に

画像検査

高画質口腔内写真  
パテラマルレントゲン

う蝕検査

口腔粘膜  
虫歯の有無と進行度  
歯の治療歴

歯周病検査

歯周ポケット測定  
歯動揺度検査  
歯肉出血・排膿検査  
歯石や歯垢の状態

咬合検査

顎の位置や大きさ・形態  
顎の位置や大きさ・形態  
軟組織の状態

カウンセリング

ご相談の結果説明  
お口の健康のための提  
案

### 「歯周病検査」—歯肉出血・排膿検査編—

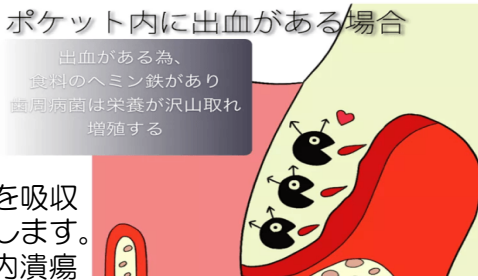


20歳以上の日本人の約8割が歯周病と言われています。  
それは、①だ液を介した感染であること  
②ペットからも感染すること  
③日本の文化「食事における直箸」が主な原因です。

歯周病は気付にくい病気ですが、初期でもわかりやすい症状が“歯ぐきからの出血”です。

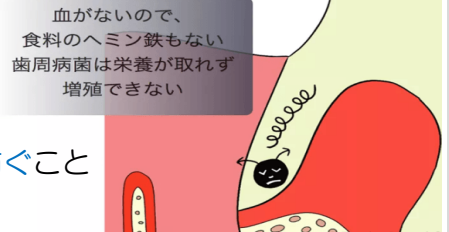
歯に付着した歯周病の原因菌のかたまりが慢性的な炎症を引き起こし、その状態が続くと歯周ポケット内に潰瘍ができ、これが歯ぐきからの出血となります。

歯周病の原因菌は、この歯ぐきから出血する“血液に含まれる鉄分(ヘミン鉄)”が大好物であり、鉄分を吸収して爆発的に増殖します。つまりポケット内潰瘍面からの出血により、歯周病が進行しやすい口の中に変貌してしまうわけです。



ポケット内に出血がない場合

逆に出血による鉄分さえなければ、歯周病菌の食糧がない状態となり、増殖を防ぐことができます。



また、出血する状態を放っておくとさらに進行し、歯と歯ぐきの間から膿が出る(排膿する)ようになります。

この膿は体の防御機能によるもので、白血球が細菌と戦って敗れた状態のものや、細菌の死骸です。風邪をひいて鼻をかんだら黄色い膿汁が出ますが、これも同じように白血球等の死骸…黄緑色の鼻水と同じような膿がお口の中に出ているのです。

歯周病の治療は至って明瞭簡単です。歯に付着した細菌のかたまりによって引き起こされた病気ですから、その原因であるプラークを除去すればいいわけです。

毎日のセルフケアでご自身に合った歯ブラシや歯磨剤を正確に用いること、それに加えて定期的な歯科衛生士によるケアでより健康な状態(※歯周病の進行状態により異なる)に戻すことは可能です。

次回は一歯牙動揺度検査編—  
歯は健康な状態であっても僅かに動揺し衝撃を緩和していますが、炎症や外傷性咬合があると…

改良新発売★10月限定10%OFF★  
国内のフッ化物配合上限が新たに「国際基準(ISO)と同じ1500ppm上限」と認可されました！  
チェックアップシリーズが従来の950ppmから1450ppmと高濃度フッ化物配に改良！新発売！  
チェックアップスタンダード  
通常550円⇒今だけ税込500円！

Instagram  
はじめました。  
Follow me!  
@nakahashi\_dentalclinic